



Goudard & Associés
Experts Comptables

Vous présente les états financiers de :

NOM DU CLIENT

ADRESSE

ADRESSE

pour la période

au



CHIFFRES CLÉS

Les chiffres clés de votre dernier bilan sont les suivants :

	N	N-1	Variations	%
Chiffre d'affaires HT	313 045	286 265	26 780	8,55%
Marge brute	191 237	197 833	-6 596	-3,45%
Taux de marge	60,99%	70,93%		
Charges d'exploitation	295 459	271 978	23 481	7,95%
Résultat courant	21 027	4 691	16 337	77,69%

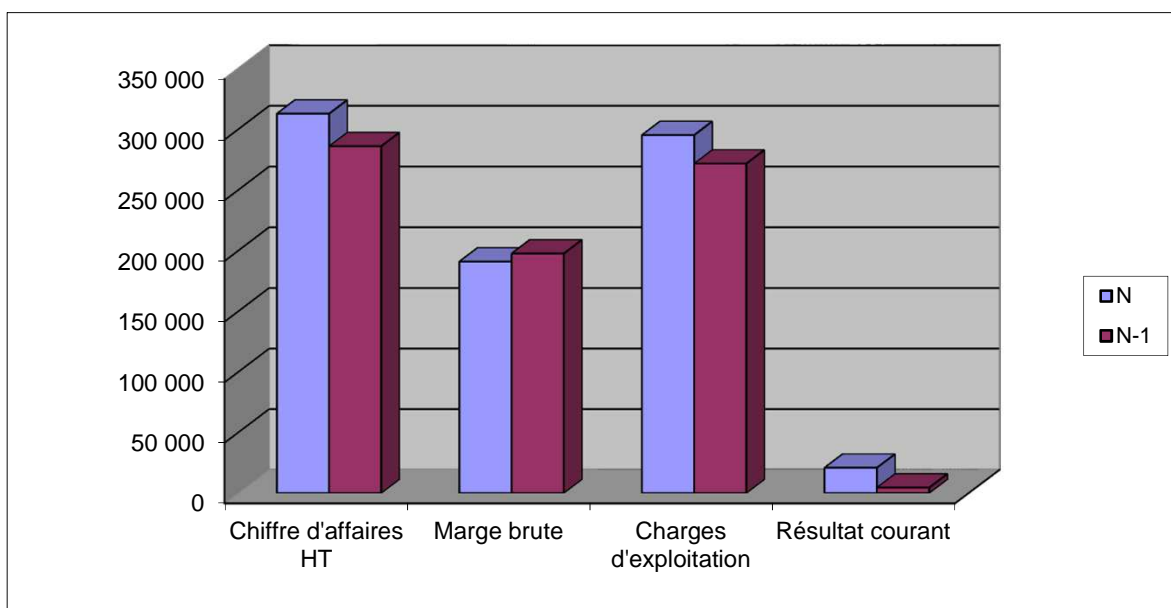
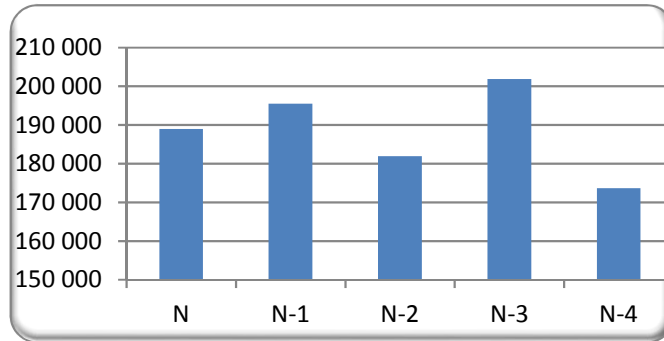


TABLEAU DE BORD

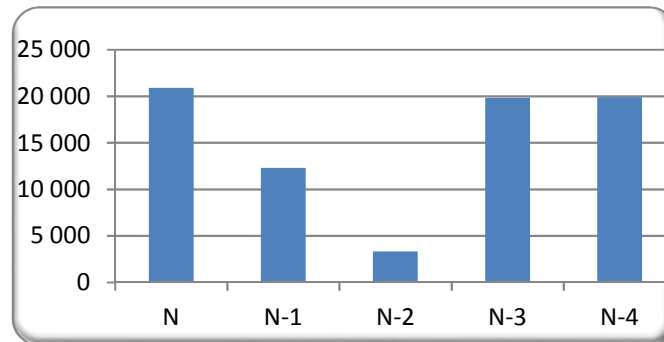
<i>COMPTE DE RESULTAT</i>	<i>Exercice N</i>	<i>Exercice N-1</i>	<i>Exercice N-2</i>	<i>Exercice N-3</i>	<i>Exercice N-4</i>
ACTIVITE	309 790	275 615	267 221	275 262	238 553
MARGE COMMERCIALE					30
MARGE GLOBALE	188 925	195 495	181 913	201 812	173 622
AUTRES ACHATS & CHARGES EXTERNES	48 191	43 913	60 157	45 416	39 310
VALEUR AJOUTEE	140 734	151 582	121 756	156 396	134 313
EXCEDENT BRUT D'EXPLOITATION	20 883	12 306	3 314	19 822	19 883
AMORTISSEMENTS et PROVISIONS	6 547	8 667	12 896	15 264	15 691
RESULTAT D'EXPLOITATION	21 284	5 373	6 630	6 351	2 512
RESULTAT FINANCIER	-256	-682	-958	-1 074	-1 455
RESULTAT COURANT	21 027	4 691	5 672	5 277	1 057
RESULTAT NET	20 102	5 126	4 823	4 839	688
<i>BILAN</i>					
IMMOBILISATIONS NETTES	18 289	24 834	28 062	39 037	46 217
STOCKS / CLIENTS	42 221	68 574	69 777	46 426	46 277
AUTRES ACTIFS	95 584	14 058	10 833	31 464	11 963
<i>TOTAL</i>	<i>156 094</i>	<i>107 467</i>	<i>108 671</i>	<i>116 927</i>	<i>104 457</i>
CAPITAUX PROPRES	59 779	39 676	34 550	29 727	24 888
EMPRUNTS	802	8 496	16 593	19 786	25 036
AUTRES DETTES	95 513	59 294	59 890	67 414	54 533
<i>TOTAL</i>	<i>156 094</i>	<i>107 467</i>	<i>111 034</i>	<i>116 927</i>	<i>104 457</i>
<i>STRUCTURE FINANCIERE</i>					
CAPACITE D'AUTOFINANCEMENT	26 650	13 793	17 719	20 103	18 045
FONDS DE ROULEMENT	42 640	23 805	23 881	11 112	4 223
BESOINS EN FONDS DE ROULEMENT	-42 952	15 514	16 642	-16 858	-356
TRESORERIE	85 592	8 291	7 238	27 970	4 579
<i>RATIOS</i>					
STOCKS	21 Jrs	22 Jrs	15 Jrs	21 Jrs	15 Jrs
CLIENTS	32 Jrs	61 Jrs	59 Jrs	45 Jrs	52 Jrs
FOURNISSEURS	120 Jrs	43 Jrs	57 Jrs	62 Jrs	42 Jrs
SOLVABILITE A COURT TERME	131,75%	104,82%	88,35%	85,14%	69,71%
AUTONOMIE FINANCIERE	62,07%	58,53%	45,17%	34,09%	31,28%

EVOLUTIONS

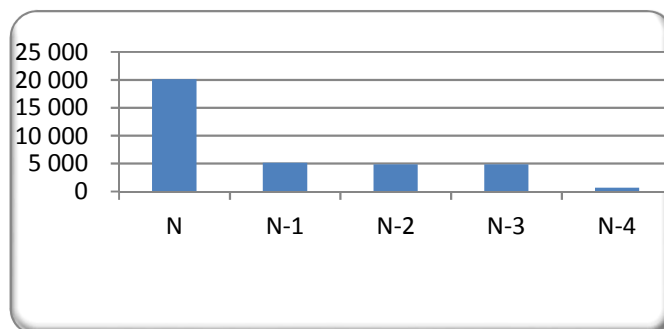
Evolution de la marge brute globale



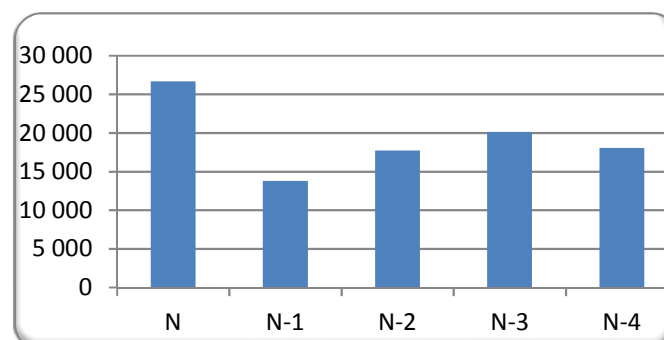
Evolution de l'excédent brut d'exploitation



Evolution du résultat net

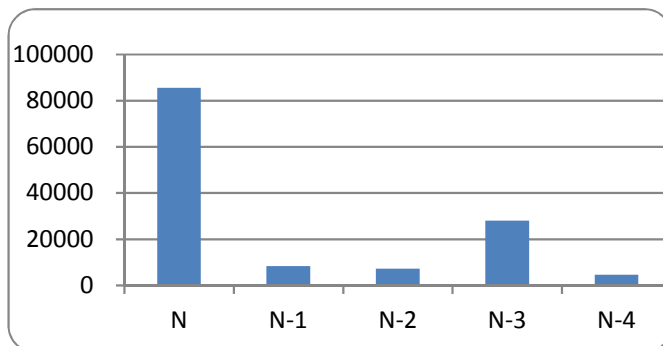


Evolution de la capacité d'autofinancement

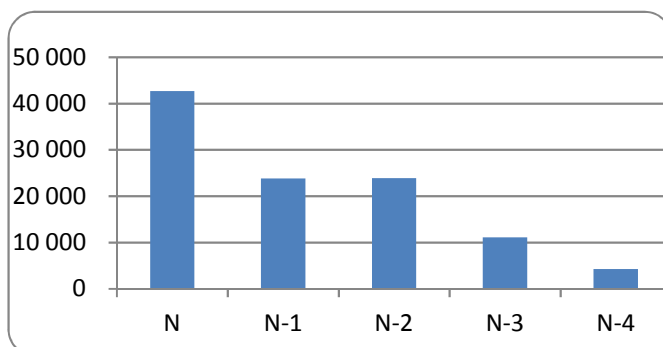


EVOLUTIONS

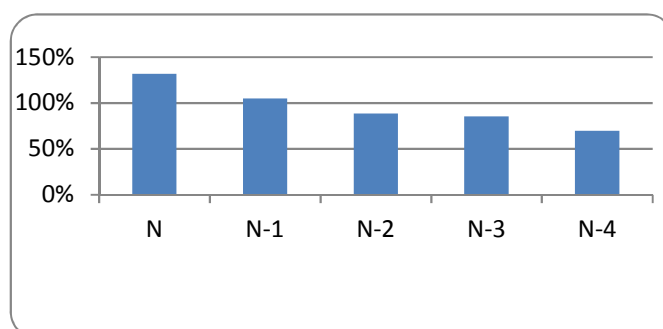
Evolution de la trésorerie



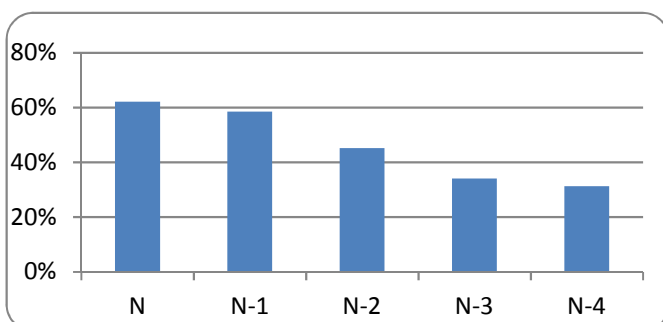
Evolution du fonds de roulement



Evolution de la solvabilité à court terme



Evolution de l'autonomie financière



ANALYSE D'EXPLOITATION

EVOLUTION DE L'ACTIVITÉ

<i>EXERCICE</i>	<i>N</i>		<i>N -1</i>		<i>N -2</i>		<i>N -3</i>		<i>N -4</i>	
VENTES HT	309 790		275 615		283 304		272 971		236 395	
ACHAT MARCHANDISES	-88 089		-62 978		-73 273		-65 671		-57 776	
SOUS TRAITANCE	-30 464		-14 804		-12 035		-7 779		-7 185	
<i>MARGE BRUTE</i>	191 237	%	197 833	%	197 996	%	199 521	%	171 434	%
<i>(% de marge brute)</i>	<i>61,73%</i>	100,00	<i>71,78%</i>	100,00	<i>69,89%</i>	100,00	<i>73,09%</i>	100,00	<i>72,52%</i>	100,00
IMPOTS ET TAXES	612	0,32	689	0,35	1 274	0,64	784	0,39	1 271	0,74
FRAIS DE PERSONNEL	116 460	60,90	134 355	67,91	113 069	57,11	131 808	66,06	109 392	63,81
CHARGES EXPLOITANT	2 779	1,45	4 232	2,14	4 099	2,07	3 982	2,00	3 766	2,20
RESULTAT FINANCIER	256	0,13	682	0,34	958	0,48	1 074	0,54	1 455	0,85
FRAIS DIVERS	50 502	26,41	46 251	23,38	60 157	30,38	45 416	22,76	39 279	22,91
AMORTISSEMENTS ET DIVERS	401	-0,21	6 933	3,50	12 767	6,45	14 674	7,35	15 213	8,87
<i>TOTAL CHARGES</i>	170 209	89,00	193 142	97,63	192 324	97,14	197 738	99,11	170 377	99,38
<i>RESULTAT COURANT</i>	21 027	11,00	4 691	2,37	5 672	2,86	1 784	0,89	1 057	0,62

ANALYSE FINANCIERE

DU RESULTAT A LA TRESORERIE

Une bonne ou une mauvaise rentabilité n'implique pas automatiquement une bonne ou une mauvaise trésorerie
Il convient en effet d'examiner les emplois et ressources de capitaux.

QUELLES SONT LES RESSOURCES APPORTEES PAR ...

